

„ICH NEHME AM DARMKREBS-FRÜHERKENNUNGSPROGRAMM TEIL“

GEBRAUCHSANLEITUNG DES STUHLBLUTTESTS: ENTNEHMEN UND ÖFFNEN SIE DIESES DOKUMENT

Häufige Fragen

- **Die Testdurchführung erfolgte nicht genau nach Anweisung (z.B.: es befand sich Urin auf der Stuhlprobe), was soll ich jetzt machen?**

Rufen Sie im Laboratoire Réunis an
Tel: **(+352) 780 290-1**. Dort erhalten Sie weitere Informationen.

- **Muss ich etwas für den Stuhlbluttest bezahlen?**
NEIN der Test ist für Sie kostenlos.
- **Kann ich den blauen Umschlag auch bei einem anderen Labor abgeben?**

NEIN, Sie müssen ihn entweder per Post schicken oder bei einer Filiale des „Laboratoire Réunis“ abgeben.

- **An wen wird mein Testbefund versendet?**

An Sie selbst, den Arzt, welcher von Ihnen auf dem Identifikationsblatt angegeben wurde, sowie das Koordinationszentrum für Krebs-Früherkennungsprogramme.^{*}
Spätestens 15 Tage nach Testauswertung wird der Befund verschickt.

- **Falls ich noch keinen Arzt habe was soll auf dem Identifikationsblatt vermerken?**

Kreuzen Sie das Kästchen: „Ich habe keinen Arzt“ an.

* Für weitere Informationen, kontaktieren Sie das:

Centre de coordination des programmes de dépistage des cancers
Ministère de la Santé, Direction de la Santé
Villa Louvigny, Allée Marconi, L-2120 Luxembourg
Tel : (+352) 247-85641, e-mail : colorectal@ms.etat.lu

Websites: www.plancancer.lu oder www.sante.lu

„ICH NEHME AM DARMKREBS-FRÜHERKENNUNGSPROGRAMM TEIL“

GEBRAUCHSANLEITUNG DES STUHLBLUTTESTS: ENTNEHMEN UND ÖFFNEN SIE DIESES DOKUMENT

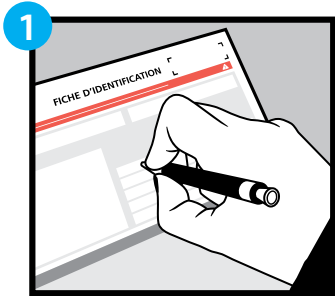
Sie finden diese Gebrauchsanleitung auch auf Video unter

www.meintest.lu

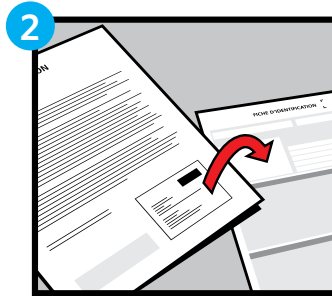
**Ein kleiner Schritt für Sie.
Ein wichtiger Schritt für Ihre Gesundheit.**



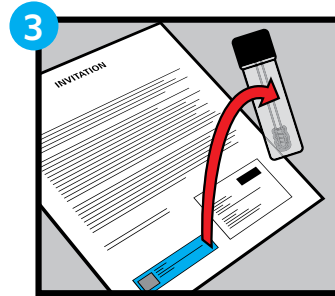
WIE FÜHRE ICH DEN TEST DURCH?



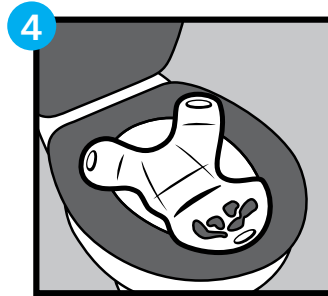
Entnehmen Sie das Identifikationsformular aus der Plastiktasche 1 und ergänzen Sie dies mit Ihren persönlichen Daten.



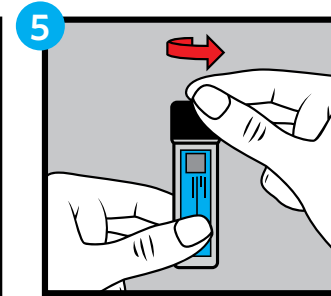
Lösen Sie den weißen Etikettenaufkleber von Ihrem Einladungsschreiben und kleben Sie diesen auf das Identifikationsformular.



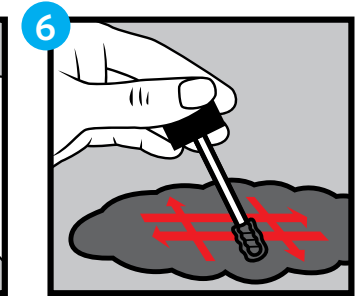
- **Nehmen Sie das Teströhrchen** aus der Plastiktasche 3.
- **Entfernen Sie den kleinen blauen Etikettenaufkleber** auf Ihrem Einladungsschreiben und kleben Sie ihn auf den flachen Bereich des Teströhrchens, dort, wo Name, Vorname vermerkt sind.



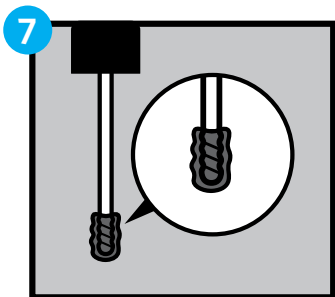
- **Entleeren Sie ihre Blase, bevor** Sie den Stuhltest durchführen.
- **Entnehmen Sie bitte anschließend den Stuhlprobenfänger** aus der Plastiktasche 3. Befestigen Sie diesen, mit Hilfe der Klebestreifen, auf der Toilettenbrille. Drücken sie nun vorsichtig auf die Mitte des Stuhlprobenfängers, um eine kleine Mulde zu formen.
- **Nehmen Sie auf der Toilette Platz** und setzen Sie ihre Stuhlprobe ab.



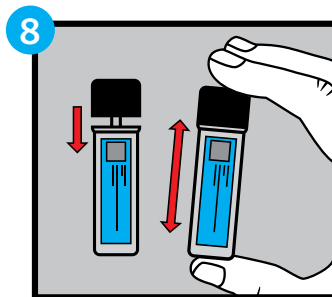
Schrauben Sie das Proberöhrchen auf. Ziehen Sie den Deckel heraus, an dem sich ein eingekerbtes grünes Stäbchen befindet.



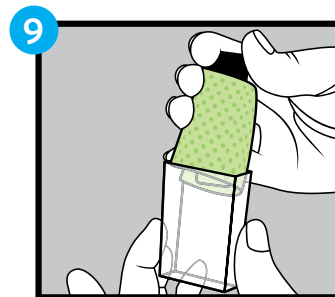
Streichen Sie mit dem Stäbchen quer über Ihren Stuhlgang, bis die eingekerbte Stelle mit Stuhl bedeckt ist.



Vergewissern Sie sich, dass sich nur am eingekerbten Teil des Stäbchens Stuhl befindet.



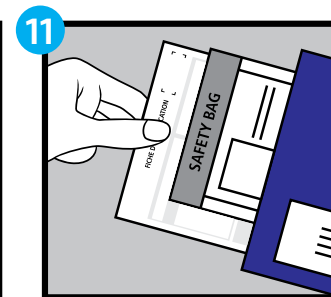
Schütteln Sie nun das verschlossene Teströhrchen damit sich die Stuhlprobe mit der Flüssigkeit im Gefäß vermischt.



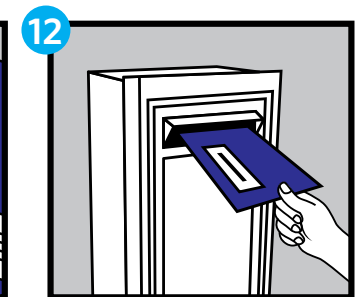
- **Umwickeln Sie das Teströhrchen mit dem saugfähigen, grünen Papier** und legen Sie es dann in die beigefügte Plastiksenschutzbox.
- **Vergewissern Sie sich,** dass der **blaue Etikettenkleber** fest auf dem Probenröhrchen klebt. Dann verschließen Sie bitte sorgfältig die Plastiksenschutzbox.



Deponieren Sie die Plastiksenschutzbox in dem sich Ihr Teströhrchen befindet im transparenten Plastikschutzbeutel „savety bag“ (Tasche 2), und verschließen Sie diese fest.



Fügen Sie nun das ausgefüllte Identifikationsformular zusammen mit dem „savety bag“, in welchem sich Ihre Stuhlprobe befindet, in den blauen Umschlag, auf dem die Adresse des „Laboratoire Réunion“ vermerkt ist und verschließen Sie diesen fest.



Versenden Sie den blauen Umschlag noch am gleichen Tag oder spätestens am darauffolgenden Tag (nicht vor einem Wochenende oder Feiertag) oder geben Sie ihn direkt bei einer Zweigstelle des „Laboratoire Réunion“ Ihrer Wahl ab. Die Adressen der Laborzweigstellen können Sie der Internetseite www.labo.lu/centres, entnehmen.